

Élaboration d'un plan d'action

Élèves ayant des besoins particuliers

Formation professionnelle

csdm.ca

ILS IRONT LOIN



**Commission
scolaire
de Montréal**

Plan de la présentation

- Mise en contexte
- Élaboration du plan d'action
- Mise en œuvre
- Outil de gestion des élèves développé par l'école des métiers de l'informatique, du commerce et de l'administration (ÉMICA)

Mise en contexte

Éducation inclusive à la CSDM

Historique

Mettre en œuvre une éducation inclusive à la CSDM

Mai 2008 :

Colloque Montréal, une réalité aux mille visages

Octobre 2014 :

Colloque Enseigner et intervenir en milieu plurilingue et pluriethnique

Novembre 2016 :

Forum Enseigner et intervenir auprès des élèves avec des besoins particuliers

<https://www.youtube.com/watch?v=fxjl2vAbjNc>

Constats

- Présence accrue d'élèves ayant des besoins particuliers
- Besoin de soutien exprimé par un nombre grandissant d'enseignant
- Besoin de soutien à l'inclusion des élèves ayant des besoins particuliers



L'école inclusive....ce n'est pas:

- Faire une planification par élève
- Réduire les services adaptés
- Permettre aux élèves d'avoir des diplômes à rabais
- Chercher une façon détournée de faire des économies de service

Élaboration du plan d'action

**Élèves ayant des besoins
particuliers en FP**

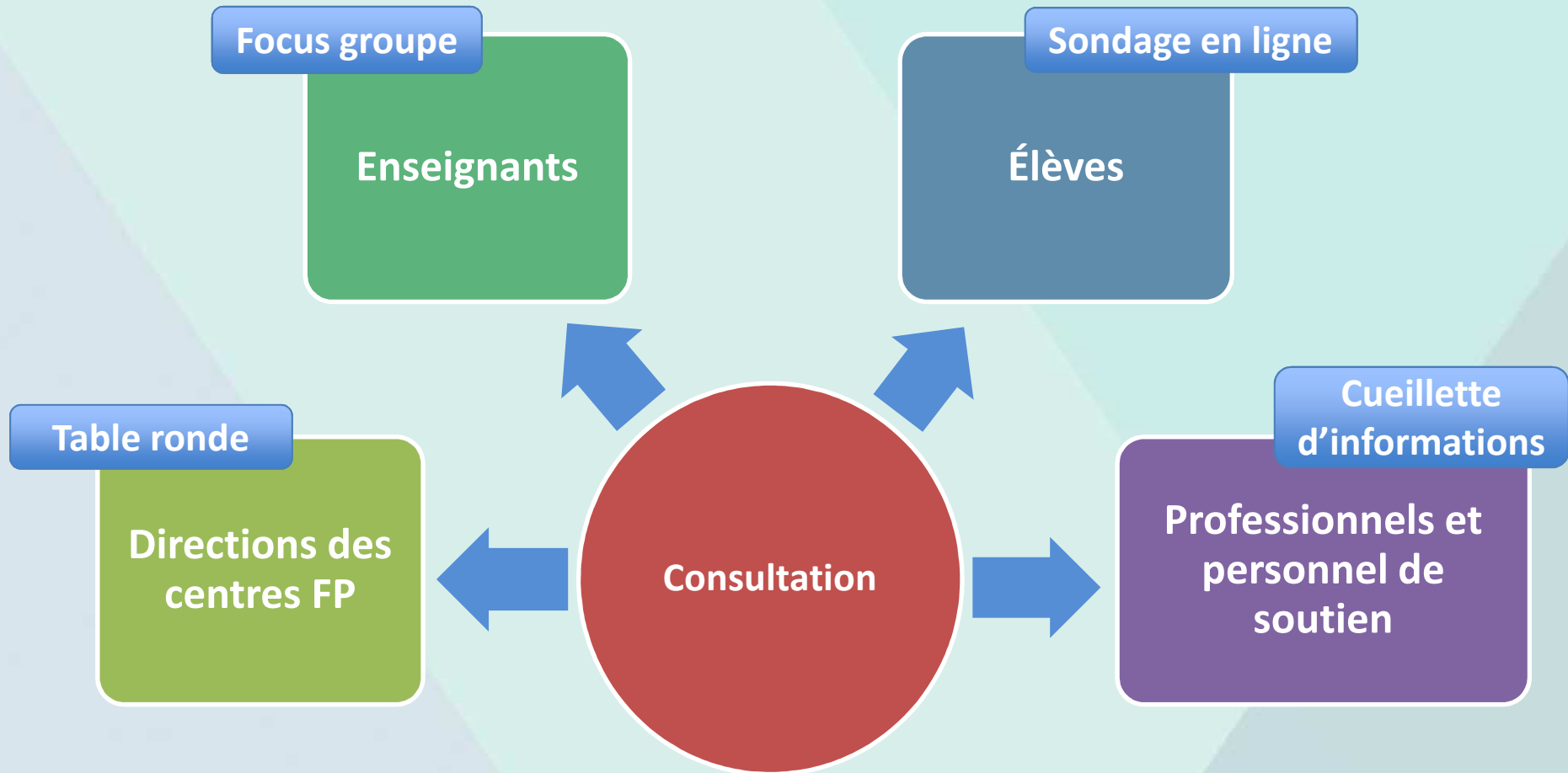
Parties prenantes



- **Le comité directeur**
- **Le comité opérationnel**

Consultation/collecte données

Parties prenantes

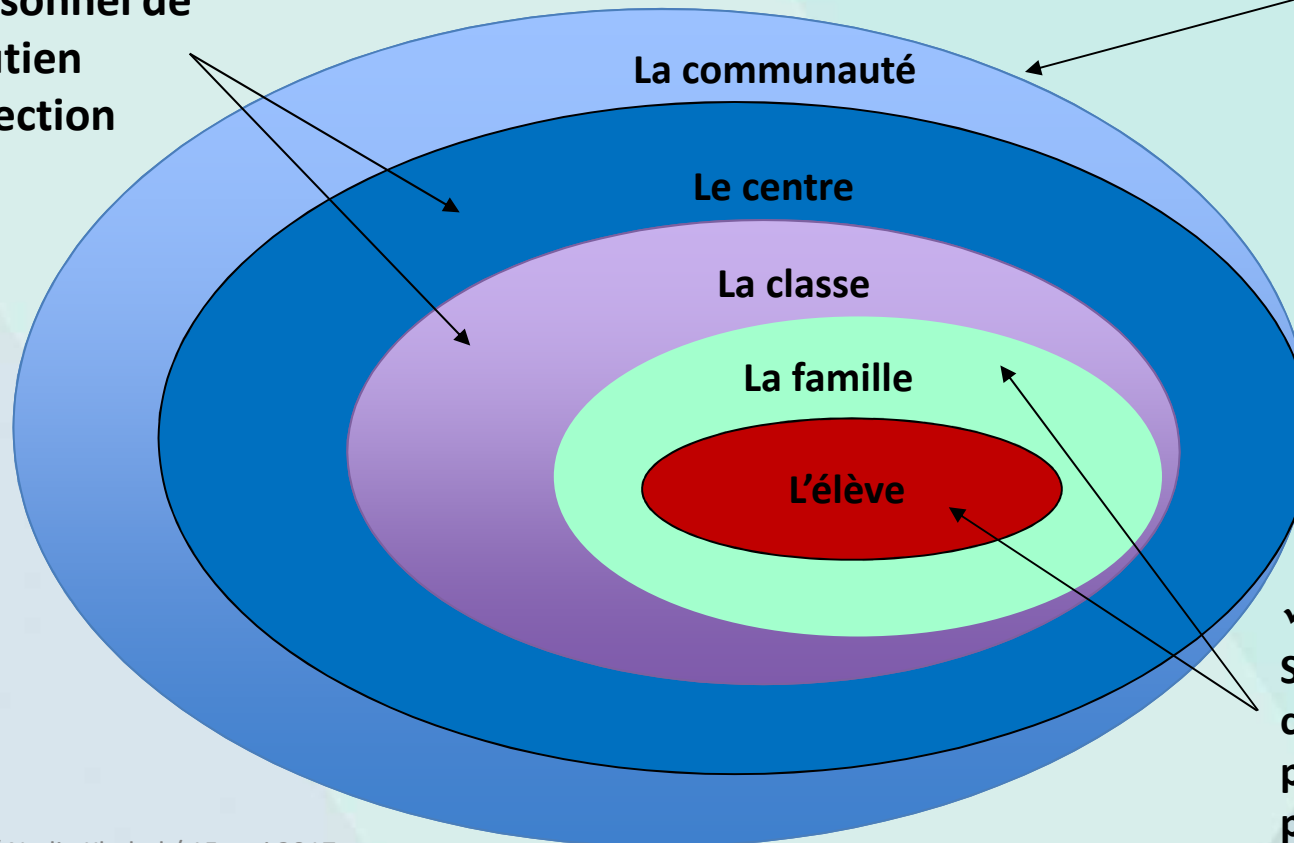


Approche retenue pour l'étude de la problématique

L'élève et son milieu

- ✓ Enseignants
- ✓ Professionnels/
personnel de
soutien
- ✓ Direction

- ✓ Partenaires
- ✓ Système en
place
(santé , services
sociaux, etc.)



- ✓ Profil de l'élève :
Socio-économique,
culturel,
psychologique,
psychopédagogique,
etc.

Approche retenue pour le traitement des données

Facteurs personnels

Besoins psychologiques,
psychopédagogiques,
handicap physique

État de santé

Profil affectif et cognitif

Intérêt et motivation

Style et rythme
d'apprentissage

Aspect sensoriel et
moteur

Facteurs scolaires

Besoins pédagogiques,
organisationnels et
comportementaux

Pratiques pédagogiques

Perceptions et attentes
des intervenants

Modes de
fonctionnement de la
classe et de l'école

Relations
interpersonnelles

Facteurs socio-économiques

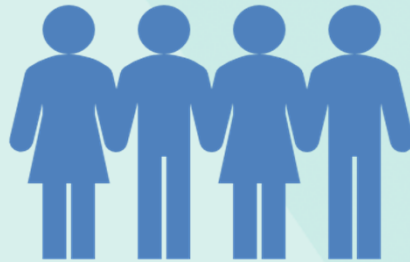
Besoins socio-économiques
et culturels

Niveau socio-éco :
précarité, scolarité, milieu
de vie, accès limité aux
ressources

Langue et la culture, les
valeurs et croyances

Développement
personnel et social

Facteurs pouvant influencer l'apprentissage et représenter un besoin particulier à l'élève



Résultats des consultations
Directions-Enseignants-Élèves
Hiver - Printemps 2017

Consultations/résultats - directions

**Table ronde
février 2017**

Questionnaire aux directions

1- En vous rapportant à vos différentes expériences en lien avec la gestion des élèves présentant des besoins particuliers:

- Nommer un projet réalisé ou pilote que vous considérez comme porteur pour la gestion de ces ÉBP.
- En quoi ce projet pourrait-il constituer un levier pour répondre aux besoins de ces élèves?

2-Nommer un besoin qui représente actuellement un défi pour assurer une réponse aux ÉBP.

Résultats des consultations des DÉ-FP

Besoins	Enjeux
<ul style="list-style-type: none">• Compter sur la disponibilité rapide des informations en lien avec les profils des ÉBP• Augmenter la disponibilité des ressources professionnelles• Offrir de la formation continue et de l'accompagnement aux enseignants• Agir sur la représentation de la réussite des ÉBP par les enseignants	<ul style="list-style-type: none">• La motivation et la persévérance des ÉBP• L'engagement des enseignants

Question de départ



**Comment mieux soutenir les élèves
ayant des besoins particuliers par
une intervention rapide et efficace?**

Consultations/résultats - enseignants

**Focus groupe
Avril 2017**

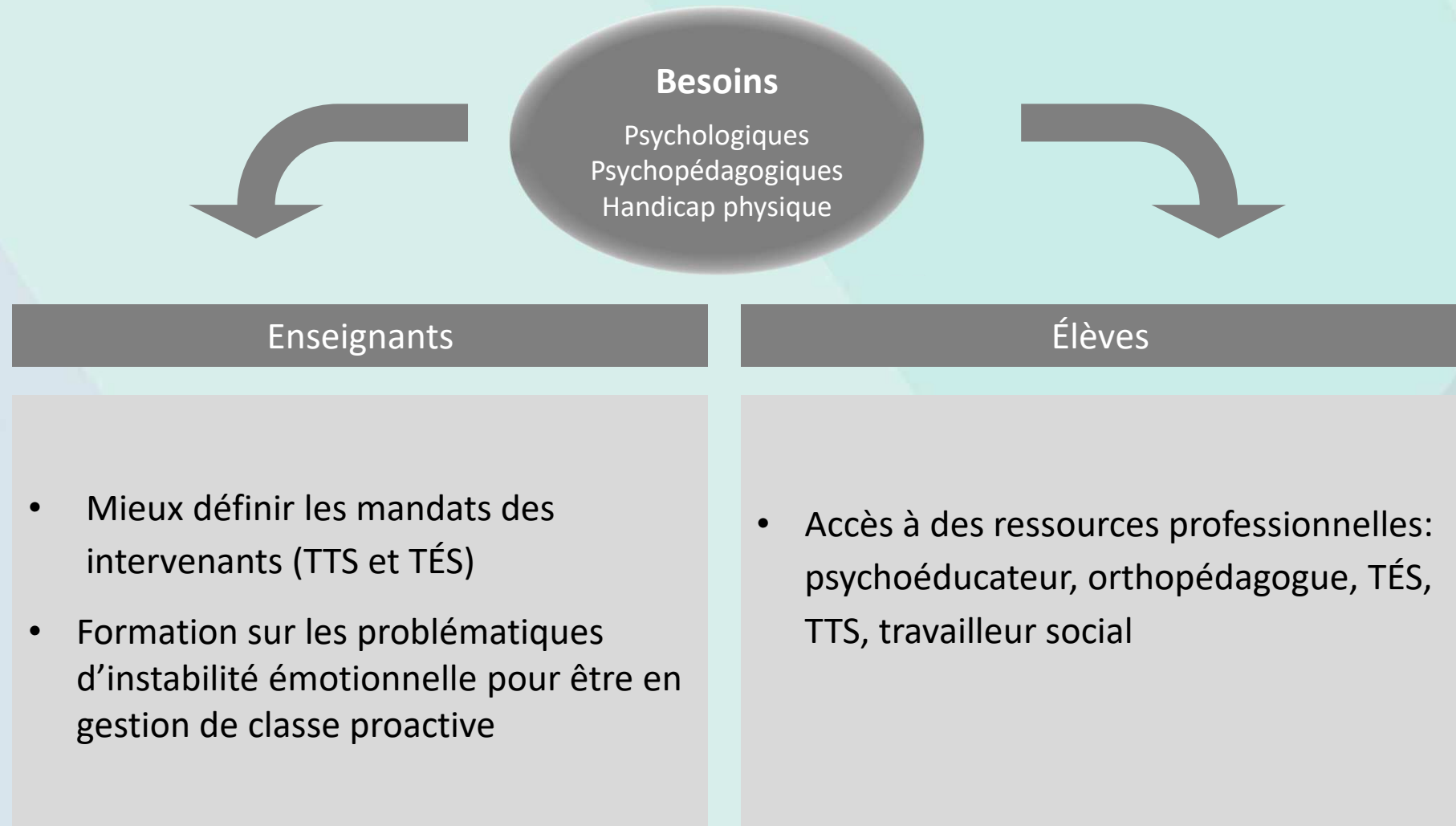
Questionnaire aux enseignants

- 1) Que connaissez-vous du profil et des besoins des élèves qui fréquentent le programme, au cours de ces trois dernières années ?
- 2) Considérez-vous être bien outillés pour répondre à leurs besoins ?
- 3) Si vous aviez à choisir un accompagnement pour vous soutenir dans vos interventions auprès des élèves, quels types d'accompagnement choisiriez-vous ?
- 4) Quelle est votre opinion au sujet de l'organisation de la formation ?
- 5) Croyez-vous qu'un cours préparatoire serait nécessaire pour réactiver les connaissances des élèves qui s'inscrivent dans les programmes?
- 6) Quels services supplémentaires pourraient mieux soutenir la réussite de vos élèves?
- 7) Et pour finir : avez-vous autre chose à proposer pour soutenir les ÉBP?

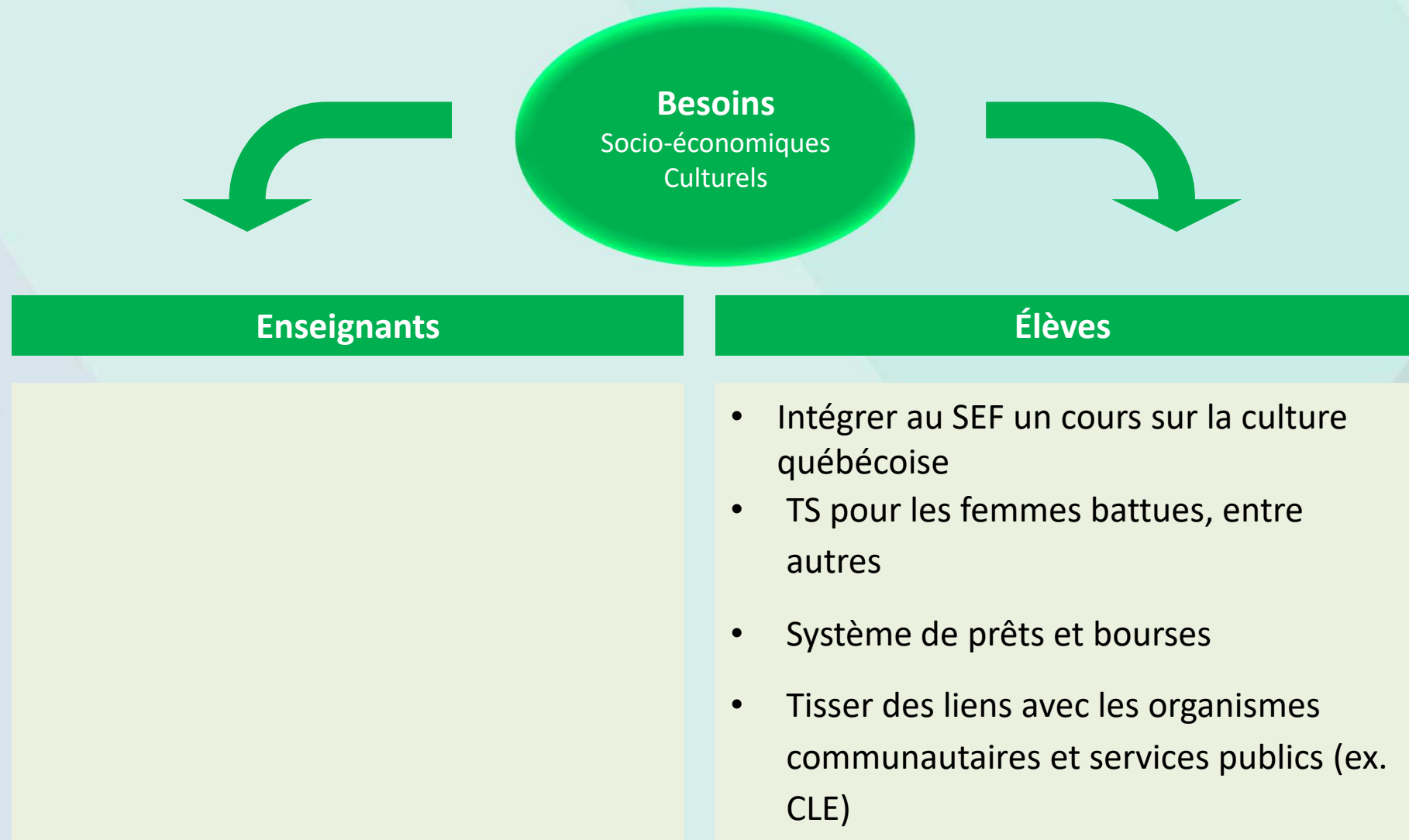
Moyens d'action proposés par les enseignants



Moyens d'action proposés par les enseignants



Moyens d'action proposés par les enseignants



En résumé

Défis relevés par les enseignants

Besoins

Psychologiques
Psychopédagogiques
Handicap physique

- Accès aux **services des professionnels et des intervenants psychosociaux**
- **Sentiment d'appartenance** et une relation de qualité (car la durée de formation est courte)
- **Collaboration** avec les pairs (enseignants) et entre les centres
- **Connaissance des besoins** des enseignants par la direction
- Gestion proactive de la classe

Besoins

Pédagogiques
Organisationnels
Comportementaux

- **Réponse rapide** aux besoins
- **Utilisation efficace** des services et des ressources en place
- **La formation continue** orientée vers la réalité du milieu de la FP
- **Gestion de la diversité** en classe
- **Durée et rythme** du programme (calendrier de formation trop condensé)

Besoins

Socio-économiques
Culturels

Consultations/résultats - élèves

**Questionnaire en ligne
Avril 2017**

Questionnaire aux élèves

PARTIE 1 : Le portrait des élèves du centre

PARTIE 2 : Évaluation des interventions pédagogiques

PARTIE 3 : Évaluation des besoins particuliers de l'élève

PARTIE 4 : Évaluation des services d'encadrement

PARTIE 5 : Évaluation de l'intérêt des élèves pour la vie étudiante

PARTIE 7 : Le profil sociodémographique des élèves du centre

PARTIE 6 : Perception personnelle

Résultats des consultations des élèves

Les éléments les plus aidants à l'apprentissage en classe

1. Méthodes d'enseignement utilisées en classe
2. Disponibilité des enseignants
3. Activités pédagogiques proposées par les enseignants
4. Soutien par les pairs
5. Période de récupération
6. Adaptation des examens

Les éléments les plus appréciés dans l'environnement pédagogique

1. Matériel en lien avec la formation technique et outillage dans les ateliers
2. Évaluations
3. Organisation de la classe (taille des groupes)
4. Outils informatiques

Résultats des consultations des élèves

Trois grandes difficultés personnelles ressortent:

- Financière
- Anxiété
- Conciliation études/travail/famille

Résultats des consultations des élèves

- Intérêt pour les activités sportives - 41%
- Intérêt pour les activités sociales - 36%
- Intérêts pour des kiosques d'informations - 21%
- Aucune activité parmi celles proposées - 18%

Résultats des consultations des élèves

Les répondants semblent :

- Posséder des prédispositions à poursuivre leur programme
- Avoir une image de soi positive en tant qu'apprenant et futur professionnel
- Porter un intérêt pour le centre
- Avoir un sentiment d'appartenance élevé au centre
- Percevoir le centre comme un milieu encourageant pour leurs apprentissages

Deux constats ont émergé lors du traitement des données :

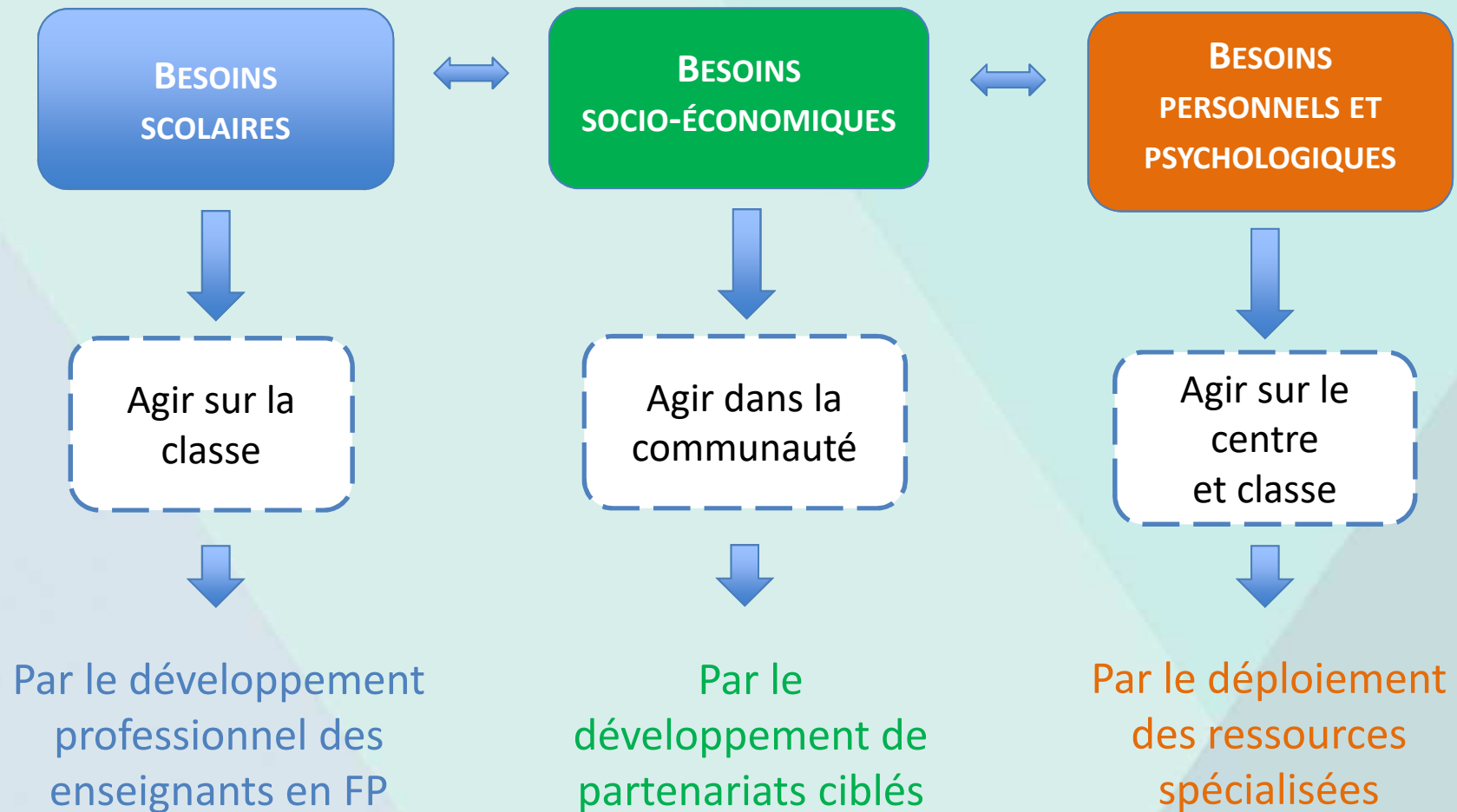
1

Des moyens en place
et sous-utilisés

2

Un manque réel de
ressource

L'ÉBP-FP et son milieu

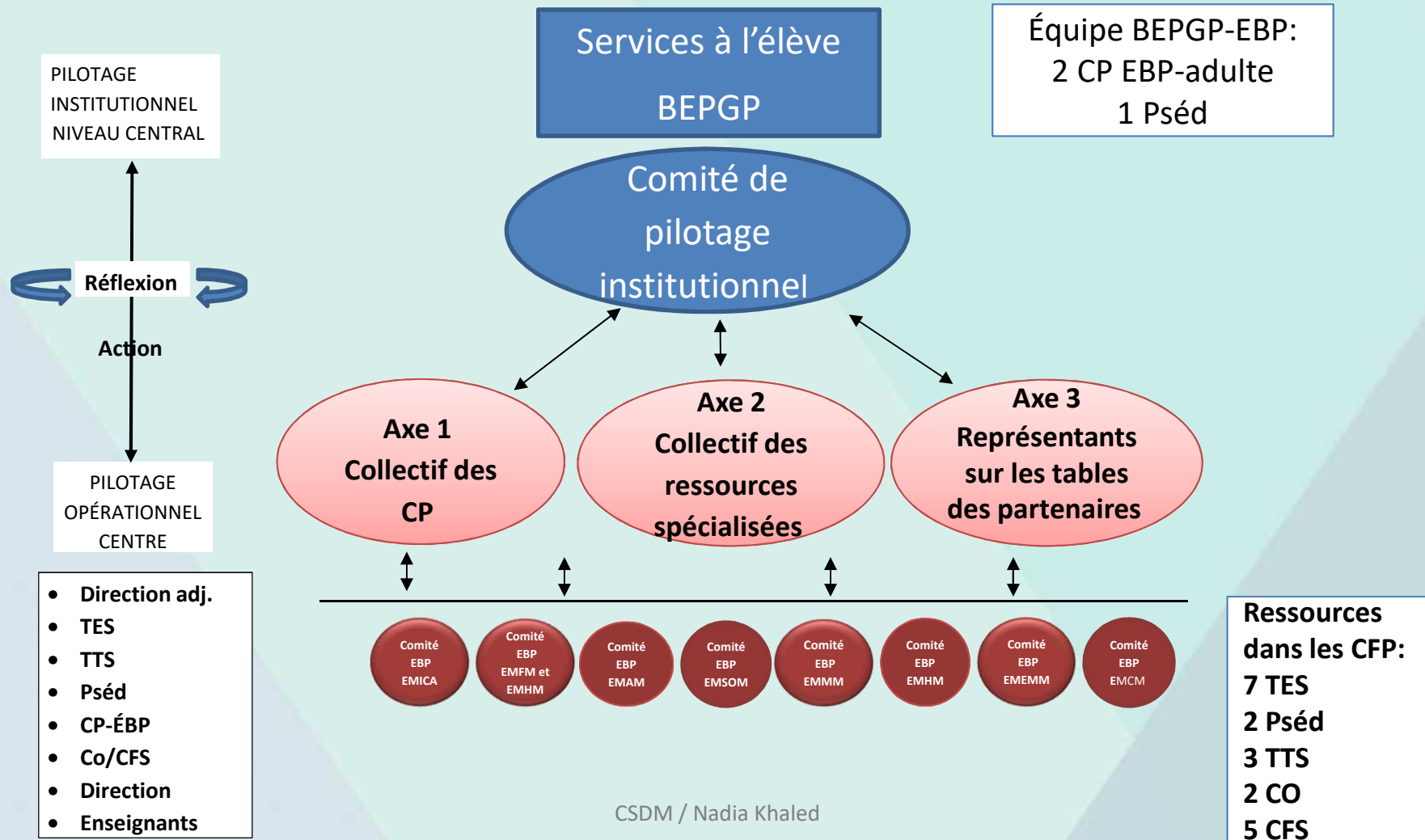


Élaboration de 3 axes de développement



Mise en œuvre

structure de pilotage



Conditions gagnantes

Orientations claires de la DG et des directions de services

Utilisation de données

Démarche collaborative

Suivi et régulation

Merci pour
votre attention!



Questions?
Commentaires?
Réactions?